



imageRUNNER ADVANCE EQ80

IMPRESSORAS MULTIFUNÇÕES REFABRICADAS

A cuidar hoje do amanhã

Canon

Na Canon, estamos empenhados em oferecer aos clientes escolhas reais e sustentáveis.

Fornecemos produtos inovadores que melhoram a produtividade do escritório ao mesmo tempo que têm o mínimo impacto ambiental possível.

Da solução mais sofisticada à mais simples, criamos tecnologias de espaço de trabalho topo de gama para ajudar a cumprir os objetivos das organizações, não apenas na gestão de documentos, mas também em relação às suas metas de sustentabilidade globais.

O portefólio imageRUNNER ADVANCE EQ80 da Canon é um excelente exemplo. Oferece impressoras multifunções (MFP) refabricadas de alta qualidade que proporcionam soluções de cópia, digitalização e impressão fiáveis e seguras.

Estas adaptam-se perfeitamente aos seus fluxos de trabalho com documentos e proporcionarão excelentes vantagens tanto para a sua empresa como para o meio ambiente.

Ao aplicar os nossos conhecimentos de fabrico de longa data, selecionamos os modelos mais vendidos dos anos anteriores e reconstruímo-los para produzir equipamentos mais acessíveis que exigem um consumo de matérias-primas significativamente reduzido. Isto, por sua vez, reduz a quantidade de CO₂ resultante da fase de fabrico do ciclo de vida do produto.

Os nossos equipamentos imageRUNNER ADVANCE EQ80 a cores e monocromáticos cumprem os mesmos padrões de qualidade rigorosos que os nossos novos modelos e possuem a mesma garantia total.

Podem ajudar a sua empresa a cumprir os seus compromissos ambientais e a melhorar as suas credenciais ecológicas, tudo isto ao mesmo tempo que lhe poupam dinheiro, garantindo que tem os equipamentos certos para todos os departamentos e aplicações, e proporcionando uma experiência de utilizador consistente – em todo o seu parque de impressão.



O que é o refabrico?

“ O refabrico é um processo industrial abrangente e rigoroso através do qual um produto ou componente anteriormente vendido, gasto ou não funcional volta a uma condição de “como novo” ou “melhor que novo” e com garantia no que diz respeito ao nível de desempenho e qualidade. ”

- Conselho das indústrias de refabrico

“ Uma vez que o refabrico recupera uma fração substancial dos materiais e do valor acrescentado a um produto no seu primeiro fabrico, e uma vez que pode fazê-lo a um baixo custo adicional, os produtos resultantes podem ser obtidos a um preço reduzido. ”

- Springer Link

A DEFINIÇÃO DA EQ80

O "EQ" na EQ80 significa **Quociente Ambiental**.



Até **80% do peso do material do produto original é reutilizado** durante o fabrico, ajudando a evitar o desperdício e reduzindo a dependência de novas matérias-primas. É daí que surge o "80".

Além disso, através do refabrico conseguimos alcançar uma **redução de até 80% das emissões de CO₂** associadas a diversos aspetos do fabrico. (Calculado de acordo com a metodologia interna da Canon. O valor pode variar consoante o estado dos produtos recolhidos).



A EQ80 é o selo de qualidade da Canon para qualidade excepcional. Cada produto EQ80 é submetido aos mesmos processos de garantia de qualidade que os dispositivos recém-fabricados da Canon.

Todos os produtos EQ80 cumprem as especificações rigorosas da Canon e são fornecidos com **uma garantia equivalente à de um produto novo**.

PORQUE É QUE A EQ80 EXISTE

A vida útil média de uma MFP antes de ser substituída é de **3-5 anos**. (Aluguer/contrato médio da indústria).

Mais de **2,4 milhões** (aprox.) de MFP novas são vendidas anualmente na EMEA. Na maioria dos casos para substituir as existentes. (Dados relativos às quotas de mercado da Canon).



Os resíduos eletrónicos representam o fluxo de resíduos em mais rápido crescimento em todo o mundo, esperando-se atingir **120 milhões de toneladas por ano até 2050**. (ONU, 2019).

95% dos europeus afirmam que a proteção do meio ambiente é importante para eles. (Eurobarómetro: atitudes dos cidadãos europeus em relação ao meio ambiente, 2018).



43% dos consumidores a nível mundial esperam que as empresas sejam responsáveis pelo seu impacto ambiental. (PwC Consumer Insights Survey, 2020).





ABORDAGEM À SUSTENTABILIDADE DA CANON

Somos apaixonados pela nossa filosofia empresarial de **Kyosei: "Viver e trabalhar em conjunto para o bem comum"**.

O nosso portefólio imageRUNNER ADVANCE EQ80 personifica esta filosofia ao apoiar a economia circular e ao ajudar-nos a reduzir os impactos ambientais da nossa empresa, e, por acréscimo, o seu.

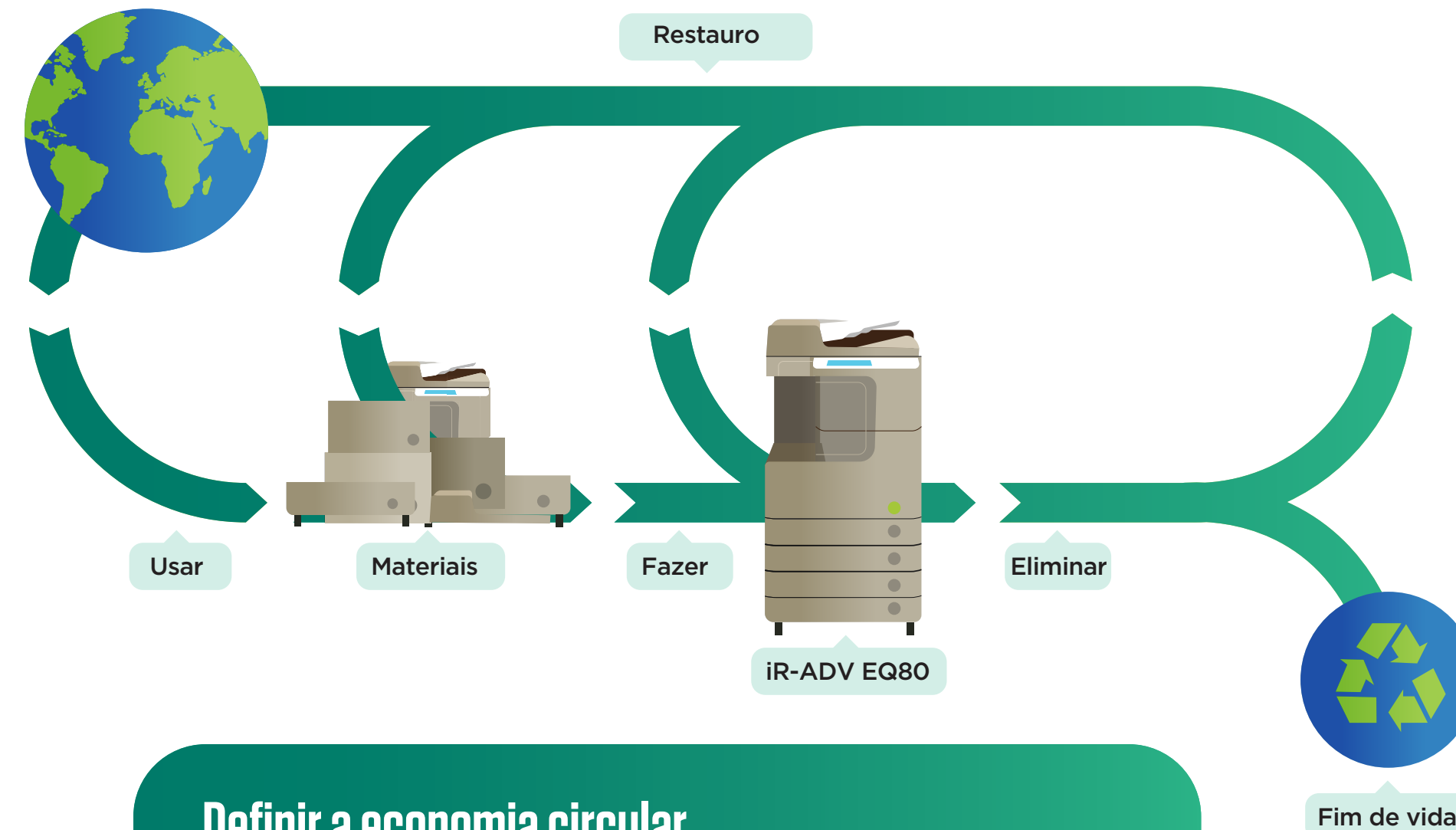
A EQ80 constitui apenas uma parte do nosso compromisso para com o meio ambiente. Somos a CDP de excelência pela nossa abordagem às alterações climáticas e trabalhamos continuamente para reduzir o nosso impacto no meio ambiente ao:

- Redução das emissões de CO₂ do ciclo de vida dos nossos produtos. Obtivemos uma redução média de 3% por ano desde 2008, o que representa uma melhoria global de 41,3% até 2020. A Canon tem como objetivo alcançar zero emissões líquidas de CO₂ das suas atividades empresariais até 2050.¹
- Melhorar a eficiência energética dos nossos produtos de forma consistente. Isto ajudou-nos a reduzir o consumo elétrico em utilização e as emissões de carbono associadas
- Executar um EMS global acreditado pela norma ISO 14001, garantindo que fornecemos produtos e serviços que ajudam os clientes a reduzir os seus impactos ambientais
- Executar iniciativas de economia circular, incluindo o nosso premiado programa pan-europeu de reciclagem de tinteiros

¹<https://global.canon/en/environment/target.html>



Para mais informações sobre a sustentabilidade na Canon EMEA, aceda a www.canon.pt/sustainability/



Definir a economia circular

A economia circular é uma alternativa a uma economia linear tradicional (usar, fazer, eliminar), que tem como objetivo separar gradualmente a atividade económica do consumo de recursos finitos.

Os recursos são mantidos em utilização durante o máximo de tempo possível e o máximo de valor é extraído dos mesmos durante a utilização. Os produtos e os materiais são recuperados e regenerados no final de cada vida útil.

0 PROCESSO DE REFABRICO DA imageRUNNER ADVANCE EQ80

Os equipamentos EQ80 são produzidos através de um processo de refabrico abrangente e normalizado, sujeito a controlos de qualidade rigorosos do início ao fim.

Com as matérias-primas poupadas no refabrico de uma EQ80, em vez de fabricar um novo produto, a Canon pode fabricar o equivalente a 238 câmaras EOS R.²

O nosso processo de refabrico permite uma redução de até 80% de CO₂ em relação aos processos de fabrico. Isto é equivalente às emissões de CO₂ resultantes do consumo doméstico de eletricidade no Reino Unido durante um ano.³

² Calculado pelo peso de materiais reutilizados
³ Consumo doméstico de eletricidade:
<https://selectra.co.uk/guides/average-consumption-uk>

1

Os nossos modelos mais vendidos são recolhidos em toda a Europa e enviados para as instalações de refabrico dedicadas da Canon em Giessen, na Alemanha, onde são verificados para garantir a adequação ao programa de refabrico.

2



Uma vez aí, as peças são desmontadas até à estrutura, todas as peças são cuidadosamente limpas, verificadas quanto à qualidade e, se necessário, reparadas ou substituídas.

3

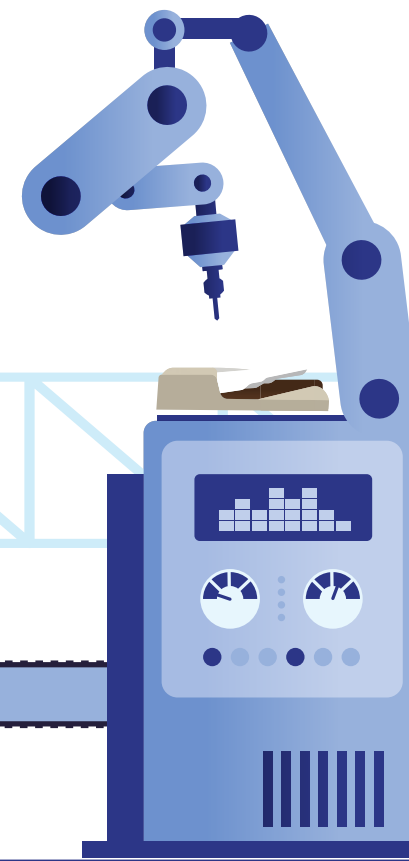
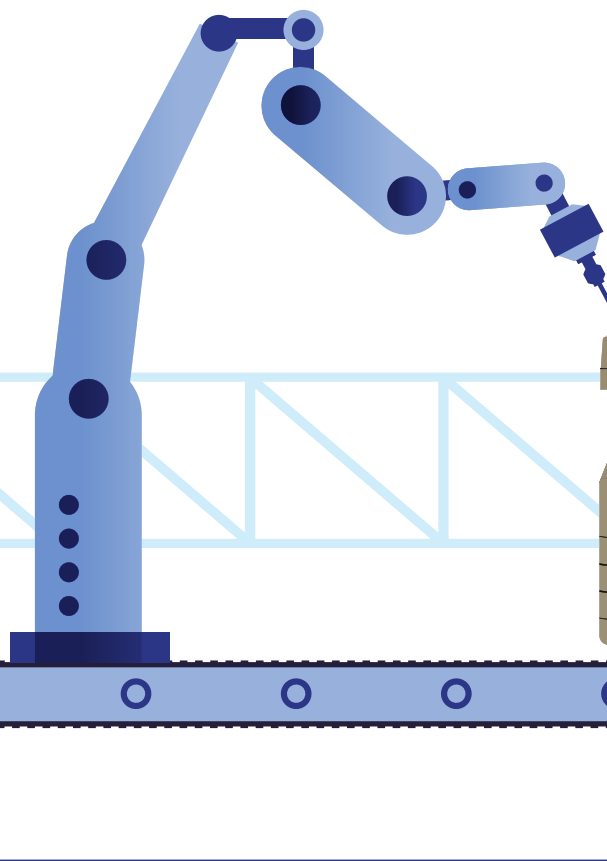
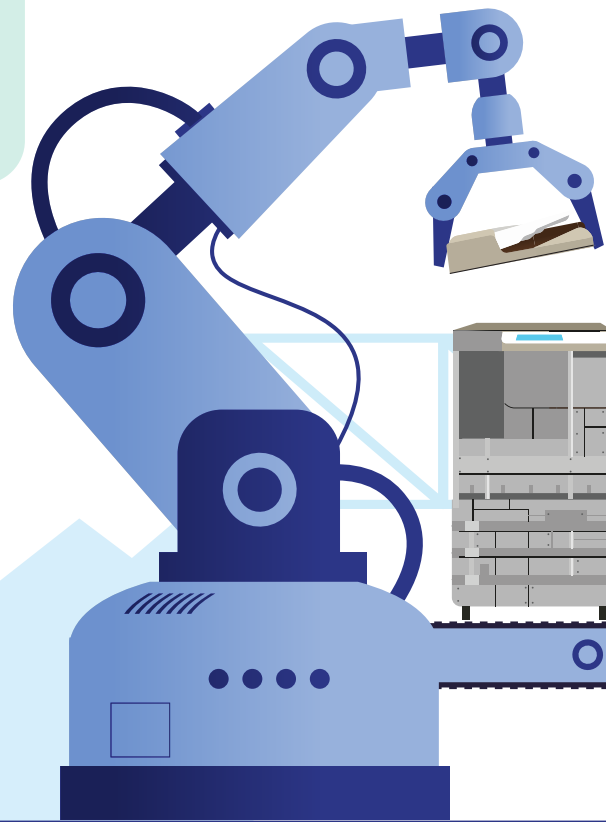


O equipamento é montado novamente numa linha de produção padrão de fábrica, utilizando peças já existentes e novas. Os discos rígidos são apagados e formatados e o equipamento é atualizado com o mais recente firmware aplicável. Os contadores são definidos para zero, e o equipamento recebe um novo número de série e uma nova garantia de fábrica.

4



Por fim, cada modelo EQ80 é submetido a um regime de testes e a uma rigorosa inspeção de controlo de qualidade antes de sair da fábrica.



OS NOSSOS 7 COMPROMISSOS-CHAVE EQ80

Os equipamentos do nosso portefólio imageRUNNER ADVANCE EQ80 não funcionam apenas como novos, mas são também fornecidos com as mesmas garantias que todos os produtos recém-fabricados da Canon. Isso significa que pode esperar uma melhoria de produtividade no local de trabalho, com a segurança de que as suas responsabilidades ambientais também foram tidas em conta.

Todos os equipamentos EQ80 cumprem sete compromissos.

1 Apoio aos seus objetivos ambientais
A nossa gama EQ80 foi criada a pensar no ambiente. Ao escolher um dos nossos produtos EQ80, a sua empresa impulsiona a economia circular, contribui para a redução de resíduos e emissões de dióxido de carbono, e promove ainda a utilização eficiente de recursos.

2 Redução de custos
Certificamo-nos de que todos os modelos têm preços muito competitivos em comparação com um equipamento recém-fabricado que oferece funcionalidades semelhantes. Isto significa que uma solução Canon de alta qualidade está disponível para empresas de todas as dimensões e requisitos orçamentais.

3 Oferta dos melhores equipamentos
Quando selecionamos os equipamentos a fazerem parte da nossa gama EQ80, temos em consideração apenas os nossos modelos anteriores que foram sucessos de venda, ou aqueles com um histórico notável, com base no feedback dos nossos clientes e parceiros.



7



Garantia de qualidade Canon
Os nossos produtos são conhecidos pelo seu desempenho, durabilidade e fiabilidade e é assim que queremos mantê-los. É por isso que nos certificamos de que cada equipamento EQ80 segue os mesmos padrões que os nossos novos modelos - com um novo contador, firmware comparável e atualizações de qualidade - e é fornecido com proteção de garantia equivalente.

6

Maximizar o investimento no parque
Estamos empenhados em proporcionar uma escolha variada de soluções para documentos de qualidade, agora e no futuro. Os nossos equipamentos EQ80 complementam na perfeição a nossa gama de equipamentos de escritório recém-fabricados para se adaptarem aos requisitos de cada empresa.

5

Integração com os seus fluxos de trabalho com documentos
Os equipamentos EQ80 estão preparados para a cloud e podem ser equipados com as nossas soluções opcionais de gestão de documentos baseadas na cloud uniFLOW Online e uniFLOW Online Express. Isto significa que podem integrar-se perfeitamente nos fluxos de trabalho com documentos da sua organização dentro e fora do escritório, ajudando-o a progredir na sua viagem da transformação digital e a apoiar formas de trabalho híbridas.

4

Toda a funcionalidade de que precisa
Todas as configurações dos equipamentos são cuidadosamente adaptadas para oferecer a funcionalidade, funcionalidades de segurança padrão e acessórios para responder às necessidades de até mesmo o mais exigente dos escritórios. Os equipamentos EQ80 são atualizados com o mais recente firmware aplicável a equipamentos da mesma geração e, por isso, oferecem uma experiência de utilizador familiar consistente com o resto do seu parque

EQ80 SUSTENTABILIDADE SEM COMPROMISSOS PARA A SUA EMPRESA

Qualidade de construção, desempenho e durabilidade equivalentes aos de um equipamento original.

- ✓ Novo contador
- ✓ Atualização de firmware com base em atualizações de segurança padrão, qualidade e geração
- ✓ Experiência de utilizador consistente em todo o parque de impressão
- ✓ Garantia da Canon e mesma vida útil produtiva de um equipamento totalmente novo
- ✓ Ligação à cloud

Apoiar os objetivos ambientais e outros objetivos empresariais.

- ✓ As EQ80 promovem a utilização eficiente dos recursos, contribuem para a economia circular e minimizam as emissões de carbono provenientes das fases de aprovisionamento, fabrico e envio de matérias-primas do ciclo de vida do produto
- ✓ As EQ80 permitem poupanças na infraestrutura de impressão através de tecnologia e investimento eficientes em termos de custos
- ✓ As EQ80 contribuem de forma valiosa para demonstrar o compromisso da sua empresa com a proteção do planeta



Contacte - nos hoje mesmo para saber mais sobre como a escolha de um modelo do nosso portefólio imageRUNNER ADVANCE EQ80 pode beneficiar o meio ambiente - e a sua empresa.



Canon

Canon Inc.
Canon.com

Canon Portugal
canon.pt

Portuguese edition
© Canon Portugal S.A., 2021

Canon Portugal, S.A.
Lagoas Park,
Edifício 15 - Piso 0 e 1
2740-262 Porto Salvo
Tel: 214 704 000
Fax: 214 704 002
canon.pt